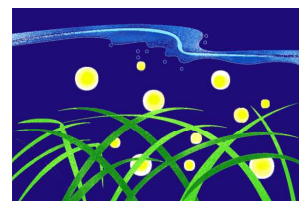


# 学校だより / 徳地の風

令和元年6月号 No.3

山口市立徳地中学校

TEL 0835-52-0039



## 学校スローガン(キーワード)

好きです 徳地！ 学び合う学校 あたたかい学校 美しい学校

お祝いムードで新たな時代「令和」が始まり、一か月がたちました。もう時は、梅雨入り間近の蒸し暑い季節になってきました。5月5日のこどもの日から7月15日の海の日まで祝日がないため6月には祝日がありません。季節は、「夏」。今年は、どんな「夏」になるのでしょうか。

## 1年 宿泊学習！

5月9日(木)～11日(土)

於：山口徳地青少年自然の家

スタートは、学校から船路の青少年自然の家までの12km強のウォーキングから。

では、写真で活動の様子をお知らせします！



自然の家へ！



竹細工作り

食事



TAP研修

マウンテンバイク研修

天候にも恵まれた三日間となり予定通りの学習を実施でき、改めて自然の豊かさや先生・友達との交流を深めることができました。

## 第1回学校運営委員会 開催

5月8日(水)15時から本校会議室にて山口市教育委員会担当指導主事2名、9名の委員さんの出席で開催しました。

まず、今年度から新たに委員になられた古屋伸浩様、高木浩様お二人に山口市教育委員会から委員の任命があり、続いて、今年度の会長に森山亮一様、副会長に横田陽子様を選出しました。その後、今年度の学校運営方針の承認、本会の基本方針、活動事項についての協議、「学習支援」「地域連携・ボランティア」「コミュニティークラブ」各3部会に別れ協議を行いました。

## 県春季体育大会 結果

5月18日(土)・19日(日)

### 軟式野球部 第3位

於：下松市 東洋鋼鋳野球場

周南市 津田スタジアム

1回戦 7-4 国府(防府)

2回戦 5-2 末武(下松)

準決勝 0-4 柳井



### 女子バレーボール部 準優勝

於：周南市 周南市総合体育館

2回戦 2-0 灘(岩国)

3回戦 2-0 宮野(山口)

準決勝 2-0 太華(周南)

決勝 0-2 麻里布(岩国)

## お知らせ

#### ○PTAあいさつ運動

本校では、4年前から月初めの登校日にあわせ「あいさつ運動」を行っています。

昨年よりPTA活動への負担を軽減するため、PTA執行部による校門前のあいさつ運動から各ご家庭でのあいさつ運動に変更しており、今年度も引き続き各ご家庭でのあいさつ運動の継続をお願いします。

活動内容は、月初めの登校日を「あいさつ運動」の日とし、

- ①各ご家庭でのあいさつ
- ②生徒の登下校、学校生活でのあいさつ
- ③地域の方々へのあいさつ

以上の3点により、元気な徳地にしていきたいと思えます。子どもだけではなく、保護者の皆様もいつも以上に意識して元

気よくあいさつをし、明るい家庭・地域をつくっていきましょう。

なお、あいさつ運動の数日前に、学校安心メール一斉送信にてお知らせいたしますので、ご協力をお願いいたします。

PTA会長 高木 浩

#### ○県教育委員会広報誌「ふれあい夢通信」配信に関して

上記「ふれあい夢通信」は、7月1日に下記ホームページに配信されます。

<https://www.pref.yamaguchi.lg.jp/cms/a50100/kkt/fureyume.html>

### 6月行事予定



|    |   |                   |
|----|---|-------------------|
| 1  | 土 |                   |
| 2  | 日 |                   |
| 3  | 月 |                   |
| 4  | 火 | 小中連絡会             |
| 5  | 水 | A L T 来校          |
| 6  | 木 | 3年習熟度テスト          |
| 7  | 金 | 専門委員会             |
| 8  | 土 | 県選手権予選(野球)        |
| 9  | 日 | 〃                 |
| 10 | 月 |                   |
| 11 | 火 |                   |
| 12 | 水 |                   |
| 13 | 木 | 全校集会              |
| 14 | 金 | 内科検診              |
| 15 | 土 | 県選手権予選(卓球)        |
| 16 | 日 |                   |
| 17 | 月 | 教育相談期間(~25日)      |
| 18 | 火 | 生徒総会              |
| 19 | 水 |                   |
| 20 | 木 | テスト発表             |
| 21 | 金 | 本校ノー残業デー          |
| 22 | 土 |                   |
| 23 | 日 | 参観日 人権講演会<br>引取訓練 |
| 24 | 月 | 振替休日              |
| 25 | 火 |                   |
| 26 | 水 | 校納金引落日            |
| 27 | 木 | 期末テスト             |
| 28 | 金 | 〃                 |
| 29 | 土 |                   |
| 30 | 日 |                   |